



北京·云蒙山国家地质公园规划

Planning of Yun Meng Shan National Geopark, Miyun, Beijing

[保护基础上开发 开发中着重保护]

◎ 项目背景

北京密云云蒙山国家地质公园位于北京市东北部密云县境内，地处密云县西北部。地理上属于燕山山脉与白河流域的一部分，主要地质遗迹面积约 210 平方公里，独特的变质核杂岩构造和雄伟的花岗岩地貌景观为公园最主要的类型特征。园区内的地质遗迹景观和资源具有自然性、代表性、典型性和独特性，同时拥有密云水库水源保护区、云蒙山自然保护区。

◎ 规划思路

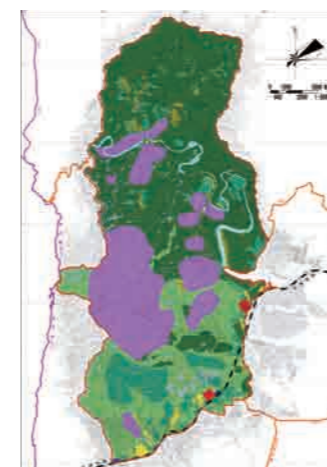
展示地质遗迹保护，普及地球地质科学知识，促进地方经济发展和社区和谐发展。

以“保护基础上开发，开发中着重保护”为原则，对园区内重要花岗岩地貌、变质核杂岩构造、构造形迹实行保护与生态培育，确保地质遗迹的完整性，成为地质遗迹保护的典范。

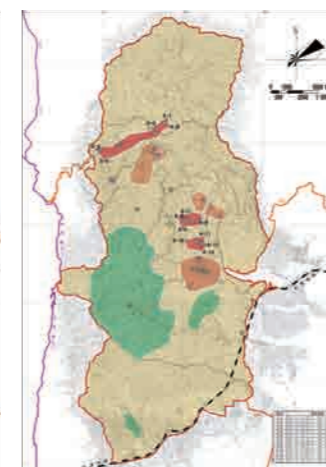
建成全国教育与交流基地，普及地球科学知识的示范基地。

建成云蒙山地质公园与京内外高等院校的地质实习基地。

建成面向全国的花岗岩高山峰丛、悬崖峭壁和潭瀑壶穴观光、避暑、疗养、会议、探险、科普、科考、民俗文化体验等多功能的地质旅游典范。



云蒙山地质公园土地功能规划图



云蒙山地质公园地质遗迹保护规划图



云蒙山地质公园功能分区图



云蒙山地质公园科学导游图